



color laser printer

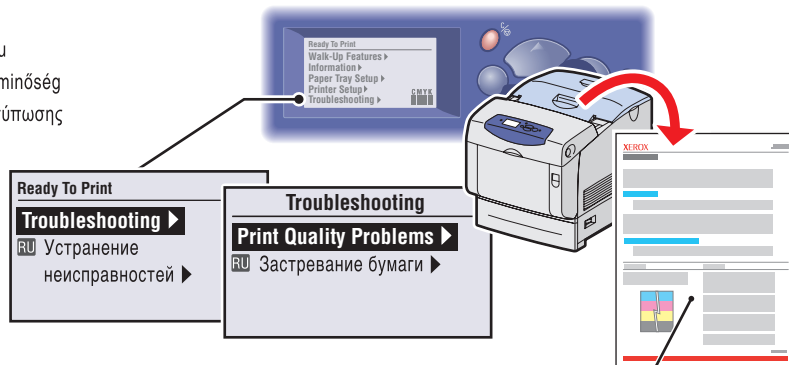
Quick Reference Guide

Русский	Κρατικός справочник
Česky	Stručná referenční příručka
Polski	Skrócona instrukcja obsługi
Magyar	Gyorsútmutató
Ελληνικά	Οδηγός άμεσης αναφοράς



Print Quality

- RU Качество печати
- CZ Kvalita tisku
- PO Jakość druku
- HU Nyomtatási minőség
- EL Ποιότητα εκτύπωσης



For Print-Quality Solutions:

- See the **Print Quality Problems** menu and print the Troubleshooting Print-Quality page.
- See the **Print Quality** chapter in the *User Guide*.



Русский (RU)

Для разрешения вопросов по качеству печати:

- Обратитесь к меню **Проблемы с качеством печати** и распечатайте страницу по устранению проблем с качеством печати.
- См. главу **Качество печати** в руководстве пользователя.

Česky (CZ)

Řešení potíží s kvalitou tisku:

- Viz nabídku **Print Quality Problems** a vytiskněte stranu Troubleshooting Print-Quality.
- Viz kapitolu **Print Quality** v příručce *User Guide*.

Polski (PO)

Problemy z jakością wydruków:

- Zobacz menu **Print Quality Problems** i wydrukuj stronę Troubleshooting Print-Quality.
- Patrz rozdział **Print-Quality** w podręczniku *User Guide*.

Magyar (HU)

A nyomtatási minőséggel kapcsolatos problémák elhárítása:

- Nyomtassa ki a **Print Quality Problems** menü Troubleshooting Print-Quality lapját.
- Tekintse át a *User Guide* **Print-Quality** fejezetét.

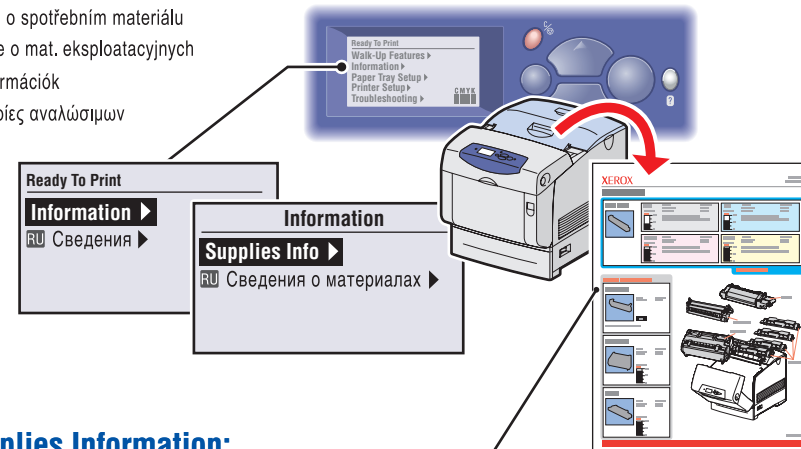
Ελληνικά (EL)

Για λύσεις Ποιότητας εκτύπωσης:

- Δείτε το μενού **Print Quality Problems** και εκτυπώστε τη σελίδα Troubleshooting Print-Quality.
- Δείτε το κεφάλαιο **Print Quality** στον *User Guide*.

Supplies Info

- RU Сведения о материалах
- CZ Informace o spotřebním materiálu
- PO Informacje o mat. eksploatacyjnych
- HU Kellékeinformációk
- EL Πληροφορίες αναλώσιμων



For Supplies Information:

- See the **Supplies Info** menu and print the Supplies Usage page.
- See the **Supplies** tab in the Xerox Support Centre, contact your local reseller, or visit the Xerox Supplies web site.



Русский (RU)

Для получения сведений о материалах:

- Обратитесь к меню **Сведения о материалах** и распечатайте страницу об использовании материалов.
- Перейдите на вкладку **Расходные материалы** в центре поддержки Xerox, свяжитесь с местным дилером или обратитесь на веб-узел расходных материалов Xerox.

Česky (CZ)

Informace o spotřebním materiálu:

- Viz nabídku **Supplies Info** a vytiskněte stranu Supplies Usage.
- Viz záložku **Supplies** na serveru Xerox Support Centre, obraťte se na místního prodejce nebo navštivte webový server Xerox Supplies.

Polski (PO)

Informacje o spotřebním materiálu:

- Viz nabídku **Supplies Info** a vytiskněte stranu Supplies Usage.
- Viz záložku **Supplies** v systému Xerox Support Centre, obraťte se na místního prodejce nebo navštivte webový stránky o spotřebních materiálech společnosti Xerox.

www.xerox.com/office/6300_6350supplies

Magyar (HU)

Kellékekkel kapcsolatos információk:

- Nyomtassa ki a **Supplies Info** menü Supplies Usage lapját.
- Tekintse meg a Xerox Support Centre program **Supplies** lapját, vegye fel a kapcsolatot helyi viszonteladójával, vagy látogasson el a Xerox Kellékek webhelyére.

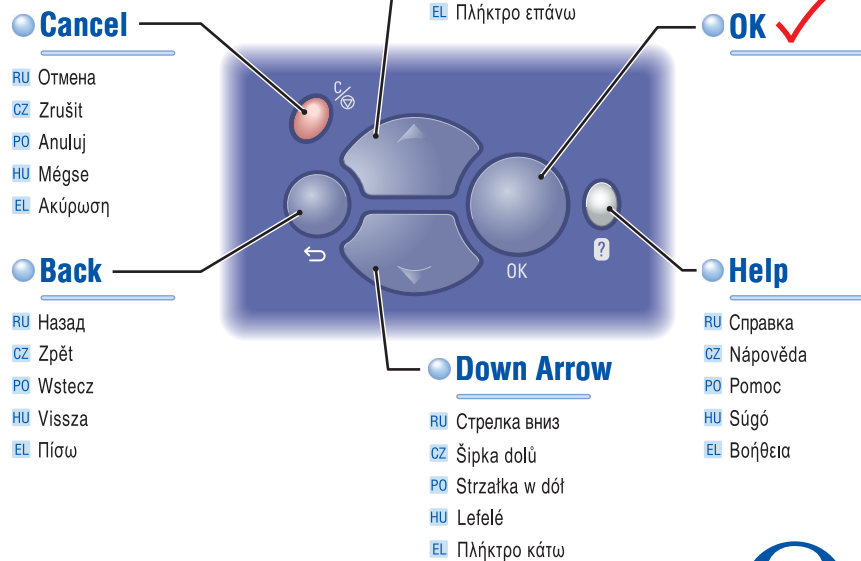
Ελληνικά (EL)

Για Πληροφορίες αναλώσιμων:

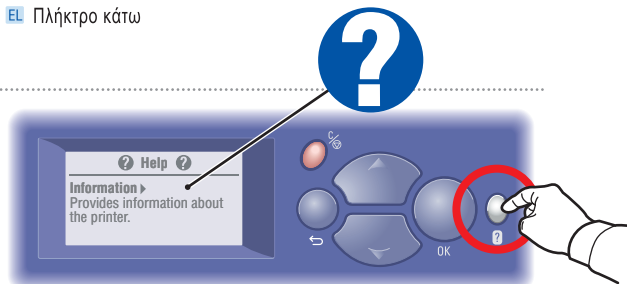
- Δείτε το μενού **Supplies Info** και εκτυπώστε τη σελίδα Supplies Usage.
- Δείτε την καρτέλα **Supplies** στο Xerox Support Centre, επικοινωνήστε με τον τοπικό αντιπρόσωπο ή επισκεφθείτε τον ιστοχώρο αναλώσιμων της Xerox.

Control Panel Buttons

- RU Кнопки панели управления
- CZ Tlačítka ovládacího panelu
- PO Przyciski panelu sterowania
- HU A vezérlőpanel gombjai
- EL Πλήκτρα πίνακα ελέγχου



Help Button: Press at any time to display additional information about the message or menu.



Русский (RU)

Кнопка «Справка». Нажмите в любой момент для отображения дополнительных сведений о сообщении или меню.

Česky (CZ)

Tlačítko Náponěda: Stisknutím v libovolném okamžiku zobrazíte další informace o hlášení nebo nabídce.

Polski (PO)

Przycisk pomocy: naciśnij w dowolnym momencie, aby wyświetlić dodatkowe informacje o komunikacie lub menu.

Magyar (HU)

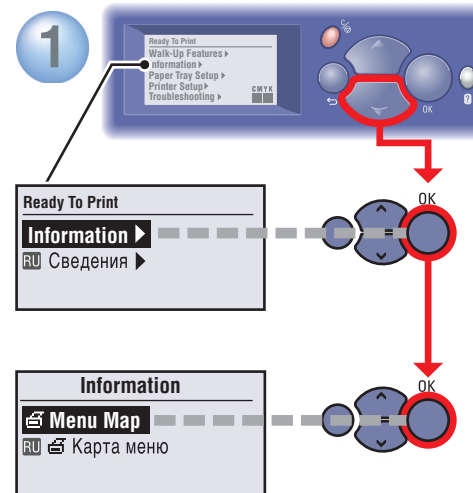
Súgó gomb: Az üzenetről vagy a menüről jelenít meg részletes információkat.

Ελληνικά (EL)

Πλήκτρο Βοήθεια: Πιέστε το οποιαδήποτε στιγμή για να προβάλσετε επιπλέον πληροφορίες σχετικά με το μήνυμα ή το μενού.

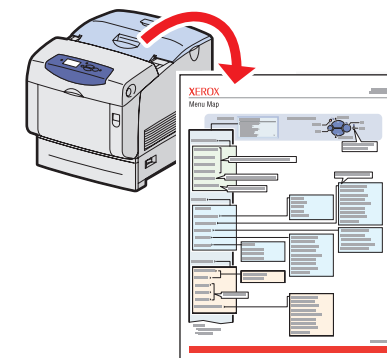
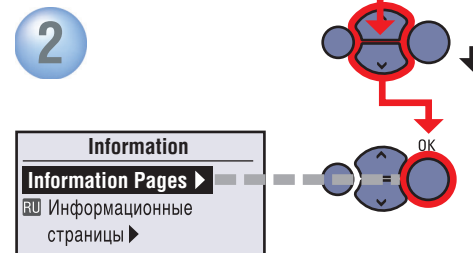
Information Pages

- RU Информационные страницы
- CZ Informační strany
- PO Strony informacyjne
- HU Információs lapok
- EL Σελίδες πληροφοριών



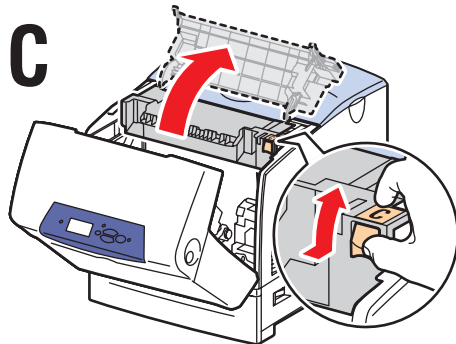
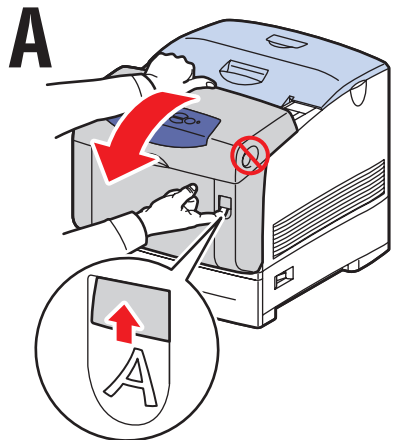
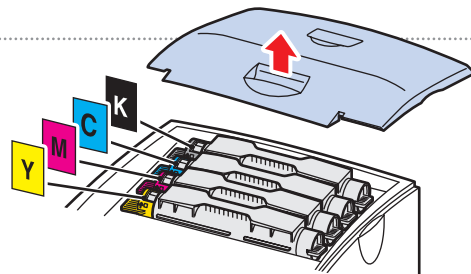
☞ = Prints an information page.

- RU ☞ = печать страницы сведений.
- CZ ☞ = Vytiskne informační stránku.
- PO ☞ = Drukuje stronę informacyjną.
- HU ☞ = Információs oldal nyomtatása.
- EL ☞ = Εκτυπώνει μια σελίδα πληροφοριών.

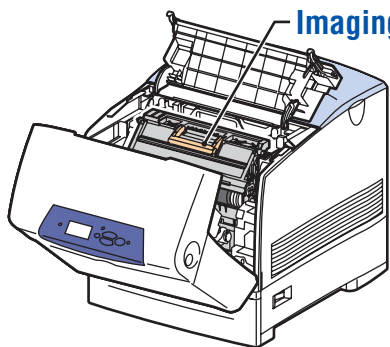


Printer Tour

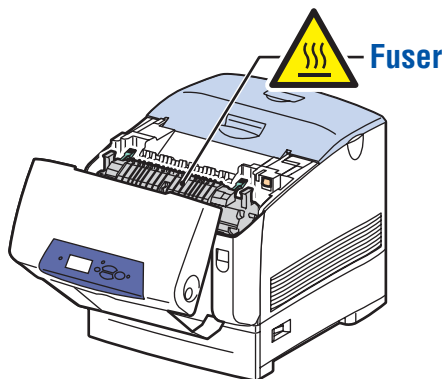
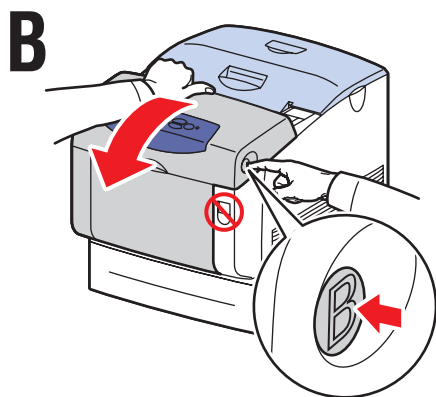
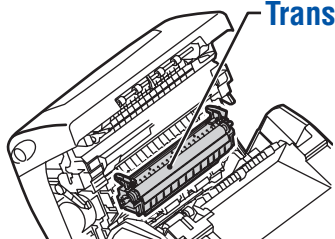
- RU Общие сведения о принтере
- CZ Prohlídka tiskárny
- PO Przewodnik po drukarce
- HU A nyomtató áttekintése
- EL Γνωριμία με τον εκτυπωτή



Imaging Unit



Transfer Roller



Fuser

Supported Papers

- RU Поддерживаемые типы бумаги
- CZ Podporované druhy papíru
- PO Obsługiwane rodzaje papieru
- HU Támogatott papírfajták
- EL Υποστηριζόμενοι τύποι χαρτιού

Tray 1 (MPT), 2 – 5

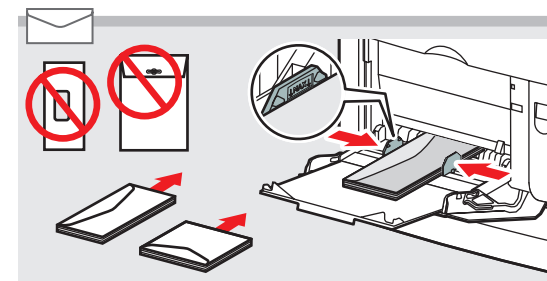
65 – 163 g/m²
(17 – 40 lb. Bond/
50 – 60 lb. Cover)

Executive.....	7.25 x 10.5 in.
A/Letter.....	8.5 x 11.0 in.
US Folio.....	8.5 x 13.0 in.
Legal.....	8.5 x 14.0 in.
B5 JIS.....	182 x 257 mm
A5.....	148 x 210 mm
A4.....	210 x 297 mm

Tray 1 (MPT)

65 – 216 g/m²
(17 – 40 lb. Bond/
50 – 80 lb. Cover)

Statement.....	5.5 x 8.5 in.
A6.....	105 x 148 mm
ISO B5.....	176 x 250 mm
Custom.....	(W) x (H)
Width:	89 - 216 mm (3.5 - 8.5 in.)
Height:	140 - 900 mm (5.5 - 35.45 in.)



Monarch.....	3.87 x 7.5 in.
#10 Commercial.....	4.12 x 9.5 in.
A7.....	5.25 x 7.25 in.
DL.....	110 x 220 mm
C6.....	114 x 162 mm
C5.....	162 x 229 mm
B5.....	176 x 250 mm

- Print the Paper Tips page for a complete listing.
- See the **Printing Basics** chapter in the *User Guide*.

Русский (RU)

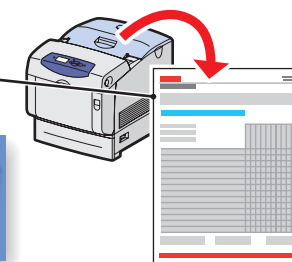
- Для получения полного списка распечатайте страницу советов по работе с бумагой.
- См. главу *Обычная печать* в руководстве пользователя.

Česky (CZ)

- Úplný seznam získáte vytištěním strany Paper Tips.
- Viz kapitolu *Printing Basics* v příručce *User Guide*.

Polski (PO)

- Wydrukuj stronę Paper Tips, aby uzyskać pełną listę.
- Patrz rozdział *Printing Basics* w podręczniku *User Guide*.



Magyar (HU)

- A teljes lista megtekintéséhez nyomtassa ki a Paper Tips lapot.
- Tekintse meg a *User Guide Print Basics* fejezetét.

Ελληνικά (EL)

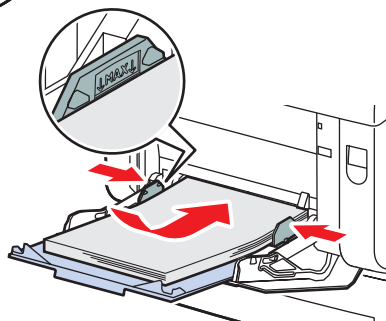
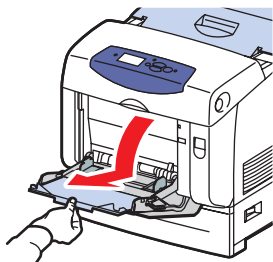
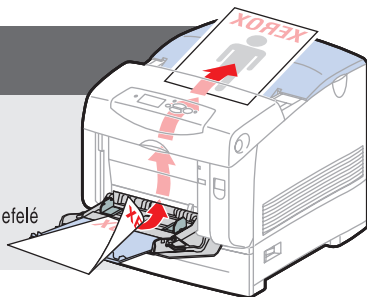
- Εκτυπώστε τη σελίδα Paper Tips για πλήρη λίστα.
- Δείτε το κεφάλαιο *Printing Basics* στον *User Guide*.

Basic Printing

- RU Обычная печать
- CZ Základní tisk
- PO Drukowanie podstawowe
- HU Alapvető nyomtatási funkció
- EL Βασική εκτύπωση

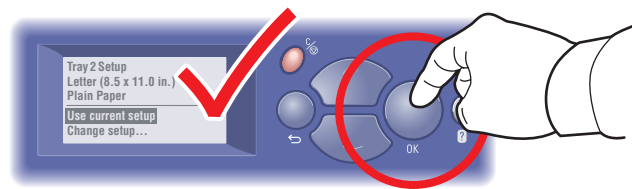
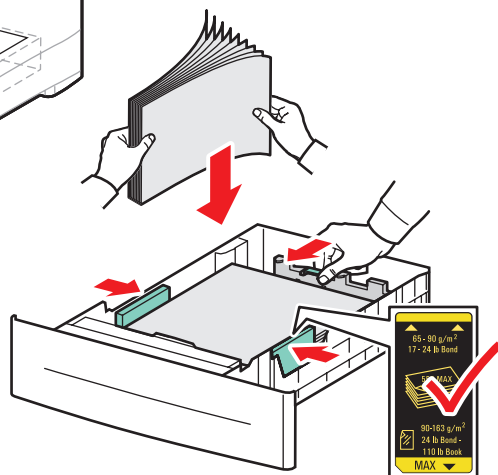
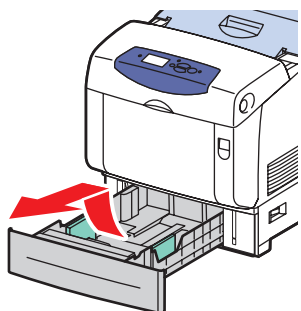
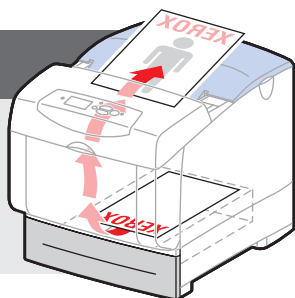
Tray 1 (MPT) Facedown

- RU Изображением вниз
- CZ Lícovou stranou dolů
- PO Druk w dół
- HU Nyomtatandó oldallal lefelé
- EL Όψη προς τα κάτω



Tray 2-5 Faceup

- RU Изображением вверх
- CZ Lícovou stranou nahoru
- PO Druk w górę
- HU Nyomtatandó oldallal felfelé
- EL Όψη προς τα επάνω



When loading paper: Select appropriate settings on the control panel.

- RU При загрузке бумаги. Выберите соответствующие параметры на панели управления устройства.
- CZ Při vkládání papíru: Vyberte příslušná nastavení na ovládacím panelu.
- PO Ładowanie papieru: wybierz odpowiednie ustawienia w panelu sterowania
- HU Papír betöltésekor a vezérlőpulton válassza ki a megfelelő beállításokat.
- EL Κατά την τοποθέτηση χαρτιού: Επιλέξτε τις κατάλληλες ρυθμίσεις στον πίνακα ελέγχου.

1 (MPT) 2 3 4 5	65-90 g/m ² (17-24 lb. Bond)	85-120 g/m ² (22-32 lb. Bond)	100-163 g/m ² (36-60 lb. Cover)
	● Plain Paper RU Обычная бумага	● Heavy Plain Paper RU Обычная плотная бумага	● Thin Card Stock RU Тонкая картотечная бумага
	1 (MPT)	160-216 g/m ² (59-80 lb. Cover)	● Thick Card Stock RU Толстая картотечная бумага



When Printing: Select properties. Use Xerox printer driver.

- RU При печати. Укажите свойства. Используйте драйвер принтера Xerox.
- CZ Při tisku: Vyberte vlastnosti. Použijte ovladač tiskárny Xerox.
- PO Drukowanie: wybierz właściwości. Użyj sterownika drukarki Xerox.
- HU Nyomtatáskor: Válassza ki a tulajdonságokat. Használja a Xerox nyomtatómeghajtóját.
- EL Κατά την εκτύπωση: Επιλέξτε Ιδιότητες. Χρησιμοποιήστε το Πρόγραμμα οδήγησης Xerox.

Xerox Support Centre

RU Центр поддержки Xerox

CZ Centrum podpory společnosti Xerox

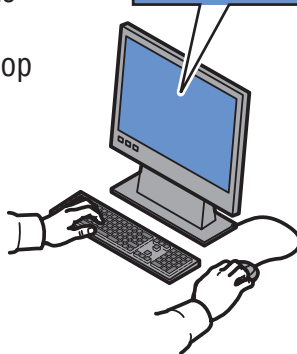
PO Centrum Obsługi Klienta

HU Xerox vevőszolgálat

EL Κέντρο εξυπηρέτησης πελατών Xerox

Utility installs with the printer driver, or go to www.xerox.com/office/6300_6350support. Double-click the icon on the Windows desktop or Mac OS X dock.

- **User manuals and video tutorials**
- **Troubleshooting**
- **Printer and supplies status**
- **User safety**
- **Material Safety Data Sheets**



Русский (RU)

Утилита устанавливается вместе с драйвером принтера, перейдите на страницу www.xerox.com/office/6300-6350support. Дважды щелкните значок на рабочем столе Windows или документ Mac OS X.

- **Руководства пользователя и видеокурсы**
- **Устранение неисправностей**
- **Состояние принтера и расходных материалов**
- **Меры безопасности**
- **Данные о безопасности материалов** (только на английском языке)

Česky (CZ)

Obslužný program je nainstalován s ovladačem tiskárny nebo přejděte na www.xerox.com/office/6300_6350support. Poklepejte na ikonu na ploše systému Windows nebo v doku systému Mac OS X.

- **Uživatelské příručky a výukové videoprogramy**
- **Odstraňování problémů**
- **Spotřební materiál a stav tiskárny**
- **Bezpečnost uživatele**
- **Protokol technické specifikace materiálu** (pouze v angličtině)

Polski (PO)

Pakiet **narzędzi** zostaje zainstalowany razem ze sterownikiem drukarki, można go pobrać ze strony: www.xerox.com/office/6300_6350support. Kliknij dwukrotnie ikonę na Pulpicie Windows lub w doku Mac OS X.

- **Podręczniki użytkownika i samouczki**
- **Rozwiązywanie problemów**
- **Materiały eksploatacyjne i ich stan**
- **Bezpieczeństwo użytkownika**
- **Informacje o bezpieczeństwie używanych materiałów** (tylko w j. angielskim)

Magyar (HU)

A segédprogram a nyomtatómeghajtóval együtt telepíthető, vagy letölthető a www.xerox.com/office/6300_6500support webhelyről. Windows és Mac OS X rendszereken a segédprogram megnyitásához kattintson duplán a program ikonjára.

- **Felhasználói útmutatók és oktatási videoanyagok**
- **Hibaelhárítás**
- **Nyomtatókellékek és a nyomtató állapota**
- **Felhasználói biztonság**
- **Anyagbiztonsági adatlap** (csak angolul)

Ελληνικά (EL)

Η λειτουργία **Εφαρμογή** εγκαθίσταται με το πρόγραμμα οδήγησης του εκτυπωτή ή μπορείτε να επισκεφθείτε το www.xerox.com/office/6300_6350support, Κάντε διπλό κλικ στο εικονίδιο στην επιφάνεια εργασίας των Windows ή στην πλατφόρμα Mac OS X.

- **Εγχειρίδια χρήστη και μαθήματα με βίντεο**
- **Αντιμετώπιση προβλημάτων**
- **Αναλώσιμα εκτυπωτή και κατάσταση**
- **Ασφάλεια χρήστη**
- **Δελτίο δεδομένων ασφαλείας υλικού** (μόνο Αγγλικά)

www.xerox.com/office/6300_6350support